

TAFEL-RÜCKBLICK

FRÜHLING/SOMMER 2024

Newsletter Nr. 34

VORWORT

Liebe Spenderinnen und Spender, liebe Supermärkte, Bäckereien, Metzgereien, Kooperationspartnerinnen und -partner, Helferinnen und Helfer und liebe Freunde,

an erster Stelle möchte sich die Tafel Dillenburg bei Ihnen und Euch allen herzlichst bedanken. Ohne Sie und Euch wäre dieses Projekt nicht realisierbar. Sei es durch Lebensmittel-, Zeit- oder Geldspenden – jede helfende Hand wird dringend benötigt und ist mehr als geschätzt.

Die erste Jahreshälfte 2024 ist schon wieder vorbei. Auch in dieser Zeit ist viel passiert in unserer Tafel. Im März haben wir für die Lebensmittelabholung digitale Lieferscheine eingeführt. Wir bedanken uns bei allen kooperierenden Märkten und Bäckereien für die tolle Zusammenarbeit und danken Tafel Deutschland für die Einführung sowie der Hilfe bei Herausforderungen – aber auch bei unseren Fahrern und Beifahrern für die Bereitschaft sich an den Umgang mit den Tablets zu gewöhnen und die Geduld bei der Einführungsphase.

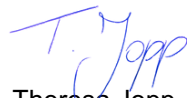
Auch haben wir neue Märkte hinzugewinnen können, bei denen wir Lebensmittel holen dürfen. Über den Zuwachs sind wir sehr dankbar, denn wir

arbeiten nach wie vor an unserer Kapazitätsgrenze und freuen uns über jegliche Waren, die wir unseren Kundinnen und Kunden anbieten können.

Der Aufnahmestopp galt in der kompletten ersten Jahreshälfte. Seit dem 1. August haben wir die Warteliste erneut freigegeben. Mehrere große Neukundenaufnahmen fanden statt, bei denen wir die Warteliste vorerst um die Hälfte reduzieren konnten. Die Lücken entstanden durch ausgeschiedene Kundinnen und Kunden. Einige Menschen haben sich bereits wieder auf der Warteliste registrieren lassen, sodass aktuell 130 erwachsene Personen und 90 Kinder in Warteposition sind.

Wir freuen uns auch in der zweiten Jahreshälfte unser Bestes zu geben und natürlich über weitere Kooperationen, tolle Aktionen und schöne Momente.

Mit größtem Dank und noch sommerlichen Grüßen



Theresa Jopp
Hauptamtliche Leitung
Tafel Dillenburg



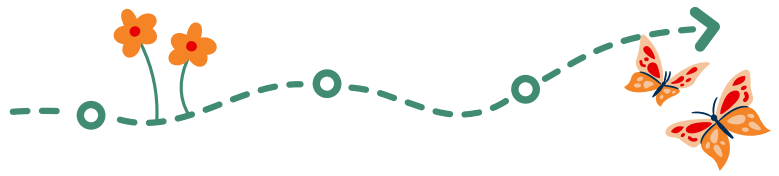
Hans Hermann Fenger
Ehrenamtliche Leitung
Tafel Dillenburg



JETZT SPENDEN

TAFEL 
DILLENBURG

 **Deutsches
Rotes
Kreuz**



Lions Club Dillenburg Schlossberg

Erlös der Lions Adventskalender geht an unsere Tafel

Im März 2024 überreichte der damalige Präsident des Lions Club Dillenburg Schlossberg, Uwe Xanke, unserer Tafel Dillenburg einen Scheck. Die großzügige Spende kam durch den Erlös des Adventskalender-Verkaufs des Serviceclubs zustande. Zu dem Zeitpunkt war gerade ein neuer Tafel-Kühlsprinter unter Bestellung. Deshalb wurde entschieden, dass die Tafel die Spendensumme mit in die Anschaffung des Fahrzeugs investiert. Deutschlands Tafeln müssen die Kühlkette einhalten. Es ist also enorm wichtig, dass wir im Besitz guter und zuverlässiger Kühlfahrzeuge sind. Wir sagen Danke!

Bild: Lions Club Dillenburg Schlossberg überreicht Tafel Spendenscheck. In der Mitte des Schecks: Uwe Xanke, Pastpräsident LC Schlussberg Dillenburg, links vom Scheck: Hans Hermann Ferger, ehrenamtlicher Leiter Tafel Dillenburg, rechts vom Scheck: Theresa Jopp, hauptamtliche Leitung Tafel Dillenburg



Lidl Pfandspende: Mercedes Kühlsprinter

Lidl-Kunden spenden 15.000 Euro – Neuer Mercedes-Benz Sprinter für einen guten Zweck

Die Dillenburger Tafel hatte sich um Lidl Fördermittel für einen neuen Mercedes-Benz Sprinter Kastenwagen mit Kerstner Frischdienstausbau (Kühlfahrzeug) bei Tafel Deutschland e. V. beworben. Durch die Lidl Pfandspende in Kombination mit Tafel Deutschlands interner Projektförderung "Fahrzeug Invest II" sowie der Spende des Adventskalender-Erlöses der Lions Dillenburg Schlossberg war die Anschaffung realisierbar. Im Frühjahr kam bereits der Anruf von Mercedes-Bald, dass das Fahrzeug verfügbar ist. So konnten wir den neuen Wagen etwa ein halbes Jahr früher einsetzen als geplant. Die Spendenübergabe mit Lidl und Mercedes-Bald fand vor dem Dillenburger Lidl statt. Mit der Lidl Pfandspende, die von jedem von uns direkt am Lidl Pfandautomaten per Knopfdruck durchgeführt werden kann, haben Deutschlands Tafeln die Möglichkeit, Projekte durchzuführen oder den Arbeitsalltag durch Anschaffungen erheblich zu erleichtern. Und was hiermit erreicht wird, ist enorm. Deshalb danken wir allen Spenderinnen und Spenderin "des Pfandautomaten" herzlichst.

Auch die Kooperation zwischen Mercedes-Benz und Tafel Deutschland e. V. besteht schon viele Jahre. Mercedes-Benz übernimmt bei Fahrzeugen der Tafeln die Hälfte des Fahrzeuglistenpreises. Eine zuverlässige, schnelle und auch flexible Warenabholung ist sehr wichtig - weshalb wir froh sind in unserem Fall Mercedes-Bald an unserer Seite zu haben. Vielen Dank.



Bild v.l.n.r.: Michael Schetzkes, Verkaufsberater Mercedes-Bald, Christoph Weitz, Vertrauensperson der Lidl-Regionalgesellschaft Siegen, Hans Hermann Ferger, ehrenamtlicher Leiter Tafel Dillenburg, Alexander Bretsch, Vorstand DRK Kreisverband Dillkreis e.V., Theresa Jopp, hauptamtliche Leitung Tafel Dillenburg, Jan Hendrik Itzen, Filialeiter Lidl Dillenburg – Spendenübergabe der Lidl Pfandspende sowie des neuen Kühlsprinters an die Tafel Dillenburg



Schulaktion

Schultüten, Schulranzen & Co für die Tafel Dillenburg

Auch in diesem Jahr bastelte und befüllte der **Serviceclub Ladies Circle 20 Dillenburg** 32 Schultüten zum Schulstart der Dillenburger Tafel-Kinder. Die Ladies organisieren die Schultüten für die Tafel schon mehr als zehn Jahre lang. Die Schultüten wurden natürlich auch befüllt: Der Schulbedarf kam durch eine Großspende der Schmidt GmbH (Mittenaar) zustande, die der Tafel wegen Auflösung der Schreibwaren-Abteilung den Restbestand spendete. Spielwaren und Süßigkeiten wurden von Wächtler Spielwaren, Edeka-Mitsch und der VR Bank Lahn-Dill eG gespendet. Bonsels Bürotechnik beschaffte 25 mit Mäppchen und Turnbeutel befüllte Schulranzen und spendete vier Stück selbst. Raumausstattung Braun spendete acht Schulrucksäcke/-ranzen sowie einige Schultüten. Die restlichen Schulranzen wurden durch eine weitere Geldspende der Ladies finanziert. Auch die Stadtwerke Herborn nehmen seit Jahren mit großem Engagement und gut gefüllten Turnbeuteln (u.a. Frühstücks-dosen und Malbedarf) an der Aktion teil.

Bild: Übergabe der Schulaktion 2024 bei Bonsels: Tafel-Kinder erhalten Schultüten, Schulranzen und Turnbeutel gespendet von Ladies Circle 20 Dillenburg, Raumausstattung Braun, Bonsels Bürotechnik und Stadtwerke Herborn



Großer Dank für weitere Spenden

An dieser Stelle möchten wir uns nochmals herzlichst bei allen Spenderinnen und Spendern im Namen der Tafel Dillenburg bedanken. Der Dank gilt vor allem den heimischen Unternehmen sowie Clubs und Vereinen als auch Privatpersonen, Schulen, Kitas und Kirchengemeinden für die jahrelange oder auch neue Unterstützung.

In diesem Sommer verteilen wir hochwertigen Schulbedarf der Schmidt GmbH an unsere schulpflichtigen Tafel-Kinder jeden Alters. Die Räumung der Schreibwaren-Abteilung ergab unzählige Blöcke, Hefte, unterschiedlichste Stifte, Textmarker und Wasserfarben uvm., die im Schulalltag nützlich sein werden.

Kühlware ist in der Tafel oft knapp – und dabei sehr beliebt! In diesem Jahr durften wir von Hochwald Foods GmbH Milchprodukte in Empfang nehmen. Gerade Trinkmilch ist bei unseren Kunden ein sehr beliebtes Produkt und wird dankbar abgenommen. Vielen Dank dafür!



IMPRESSUM

Kontakt
DRK Kreisverband Dillkreis e.V.
Gerberei 4
35683 Dillenburg

Tafel Dillenburg
Bahnhofsplatz 1
35683 Dillenburg
Telefon: 02771 360425
E-Mail: tafel@drk-dillenburg.de
www.drk-dillenburg.de

Verantwortliche & Ansprechpartnerin
Theresa Jopp
Hauptamtliche Leitung Tafel Dillenburg
Telefon: 02771 303 - 341
E-Mail: theresa.jopp@drk-dillenburg.de

Inhalt und Design: Theresa Jopp
Korrektorat: Tara Sukup
Bildrechte: DRK Kreisverband Dillkreis e.V., Hochwald Foods GmbH, Lions Club Schlossberg Dillenburg

Spendenkonto
DRK Kreisverband Dillkreis e.V.
Sparkasse Dillenburg
IBAN: DE13 5165 0045 0000 0146 88
BIC: HELADEF1DIL
Stichwort: "Dillenburger Tafel"

www.drk-dillenburg.de

